

Jeder Artikel an seinem Platz

Professionelle Lagerführung mit Kontrolle aller Bewegungen und Bestände

- ▶ Multilagerfähig mit Lagerort und Lagerplatz
- ▶ Übersichtliche Lagerkontrolle
- ▶ Wareneingang / -ausgang in einer Übersicht
- ▶ Schnelle Lagerumbuchungen und Lagerkorrekturen

Dank der Multilagerfähigkeit von blue office® ist Ihr Lager übersichtlich und klar gegliedert. Ein Artikel kann auf mehrere Lager verteilt und jedes Lager in Lagerort und Lagerplatz unterteilt werden.

Diese Gliederung erlaubt die optimale Nutzung des verfügbaren Lagerplatzes und erleichtert das Kommissionieren der Bestellungen und Lieferungen, zumal der Rüstschein nach Lager, Lagerort und Lagerplatz sortiert gedruckt werden kann. Dies optimiert die Wege und erhöht die Schnelligkeit der Warenkommissionierung. Des weiteren besteht die Möglichkeit, für ein Lager Abholrabatte zu definieren.

Bestandteil des blue office®-Softwarepaketes:

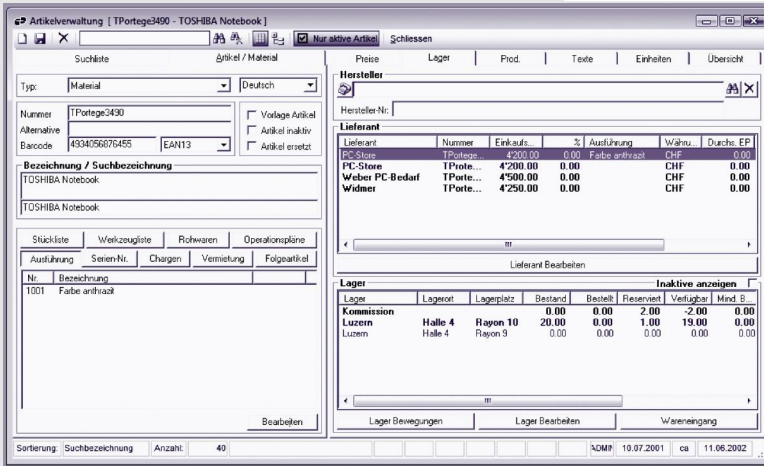
light

standard

professional

Jeder Artikel an seinem Platz

## Verfügbarkeit sicherstellen



Internes Wissen zentral verwalten: für jeden Artikel können Lieferanten, Lager, Lagerorte und Lagerplätze erfasst werden.

Der von Ihnen definierte Mindestbestand und die Bestellmenge für jedes Lager sorgen im Zusammenspiel mit dem automatischen Bestellwesen dafür, dass die benötigten Artikel immer verfügbar sind.

Alle Bewegungen (Wareneingänge, Lieferungen, Inventuren, Lagerkorrekturen, Bestellungen, Reservationen, Retouren) werden in der Lagerwirtschaft registriert und sind auf Knopfdruck verfügbar.

Auch der Bestand jedes Artikels kann jederzeit abgefragt werden.

## Korrektur und speditiver Inventarlauf

Das Inventarmodul zur blue office® Lagerwirtschaft unterstützt Sie bei der korrekten und raschen Durchführung eines Inventurlaufs. Die Zählliste für die Inventur kann nach Lager, Lagerort, Lagerplatz, aber auch nach Warengruppen oder manuell selektierten Artikeln generiert werden. Nach der Zählung werden die Ist-Werte erfasst. Durch eine einfache Funktion wird der Lagerwert ermittelt und die Inventur abgeschlossen. Durch diesen Abschluss werden sämtliche Lagerkorrekturen automatisch vorgenommen und als Lagerbewegung registriert.