

Fertigung just in time

Übersicht in der Produktion

- ▶ Mehrstufige Stücklisten und Rezepturen
- ▶ Interne Aufträge
- ▶ Disposition
- ▶ Bestellvorschlag
- ▶ Wareneingang mit automatischer Rückstandsauflösung
- ▶ Rüsten, Zurückrüsten
- ▶ Fertigmelden
- ▶ Zurückrüsten

Der Produktionsmanager ist ein leistungsfähiges Tool für Fertigungsbetriebe.

Diese nahtlose Integration in blue office® auftrag professional optimiert die administrativen Abläufe der Produktion und ermöglicht Ihnen die Fertigung just in time.

Die in den Stücklisten des Produktionsmanagers beschriebenen Materiallisten greifen auf die Artikel der blue office® Artikelverwaltung zu.

Ermittelte Bedarfspositionen können per Mausklick in Sammelbestellungen oder Bestellanfragen in der blue office® Belegverwaltung umgewandelt werden.

Wareneingänge und fertig produzierte Artikel werden automatisch in die blue office® Lagerverwaltung eingebucht.

Bestandteil des blue office®-Softwarepaketes:

light

standard

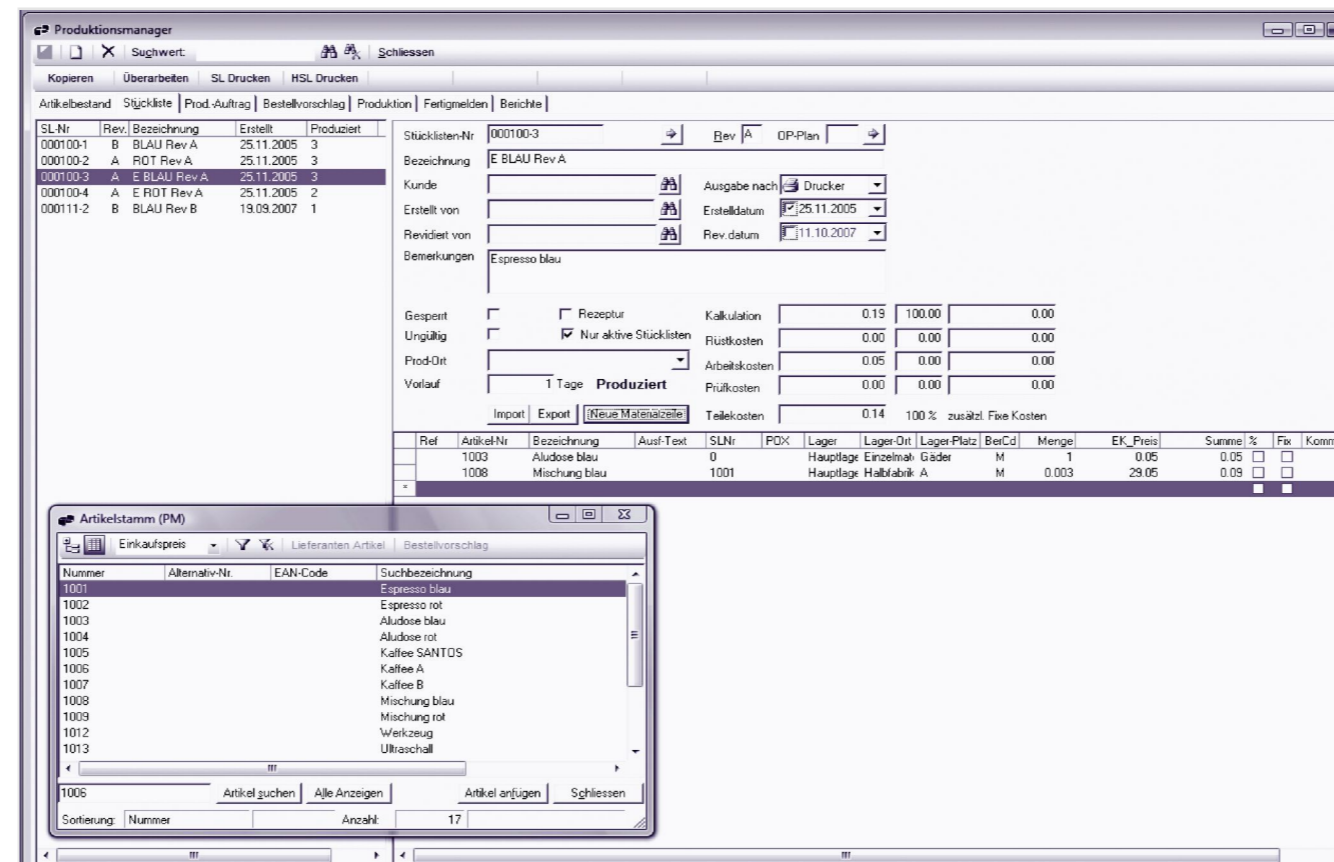
professional

Stücklisten und Rezepturen

Die Stücklisten des Produktionsmanagers werden mit Artikeln der Artikelverwaltung verknüpft und definieren diese dadurch als Endprodukt. Auch Fabrikate können im Stücklistenmaterial vorkommen. Die Strukturtiefe solcher Baugruppen ist praktisch unbegrenzt.

Die Teilekosten liegen stets aktualisiert vor.

Im blue office® Produktionsmanager sind Operationspläne für Stücklisten zur Bearbeitung hinterlegt. Alternativ können kundenindividuelle, frei gestaltete Office-Dokumente als Operationspläne definiert werden.



Einfache und schnelle Zusammenstellung der Stücklisten mit dem blue office® Produktionsmanager

Auswertungen

Der blue office® Produktionsmanager bietet eine Vielzahl von Standard-Auswertungen an, z. B. Mängelliste, Rüstliste, Bestellvorschläge, verschiedene Artikel-Etiketten, Stücklisten, Stücklisten-Auflösungen, Lieferanten-Termine, Auftragstermine.

Sämtliche Auswertungen können firmenspezifisch mit eigenem Logo nach Ihren Gestaltungswünschen angepasst oder neu erstellt werden.

Sie können individuell entscheiden, welche für Sie wichtigen Informationen in den Auswertungen, Belegen und Etiketten aufgeführt werden sollen.

Interne Aufträge

Mit einem internen Auftrag wird ein Endprodukt als Auftragsziel bestimmt. Anschliessend wird der Auftrag über die Schritte "Stückliste auflösen" und "Stückliste freigeben" vervollständigt. Mit dem Schritt "Disponieren" werden Fabrikationslose mit automatischer Produktionsnummer generiert, Menge und Termin sind anzugeben. Abgeleitet vom Termin der obersten Baugruppe werden die Termine der Untergruppen automatisch vordatiert.

Somit greift die Produktion in der vorgegebenen Reihenfolge unterbrechungsfrei ineinander.

Bestellvorschlag

Im Artikelbestand ist jederzeit ersichtlich, wieviel Material jetzt und in Zukunft vorhanden ist bzw. benötigt wird. Dadurch kann die Lagerhaltung optimiert und ökonomisch gestaltet werden.

Bei Unterschreiten des Mindestbestands zu einem von Ihnen definierten Termin erfolgt automatisch ein Bestellvorschlag für Lieferanten oder für die Produktion.

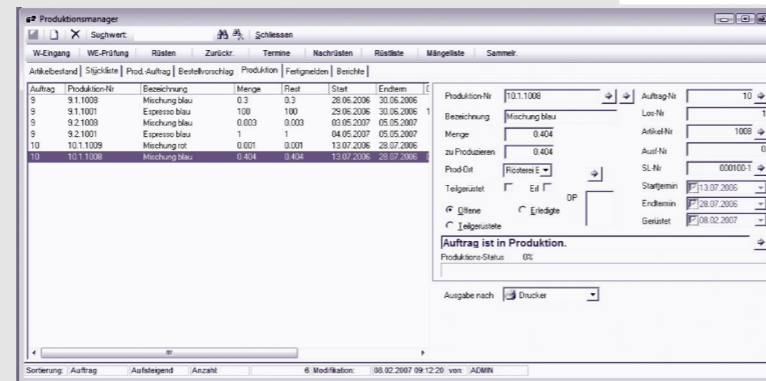
Der Bestellvorschlag für Fabrikate wird in einen internen Auftrag verwandelt. So ist gewährleistet, dass die Fabrikate bis zum gewünschten Termin zur Verfügung stehen.

ZW-Titel

Lauftext



## Produktion



Wenn alle benötigten Materialien gerüstet oder teilgerüstet sind, können die Produktionsaufträge mit einem Mausklick gestartet werden. Der Status der einzelnen Produktionsaufträge (Auftrag in Produktion, teilweise in Produktion, erledigt) ist jederzeit ersichtlich.

Sämtliche mittels Disposition eingestellten Produktionsaufträge werden parallel abgewickelt. Produktionsaufträge, für die noch Material fehlt, sind am Statusfeld Mängelliste erkennbar.

## Fertigmelden

Bild kommt noch.

Mit der Funktion Fertigmelden können alle aufgelisteten Endprodukte ins Lager eingebucht werden.

Zur besseren Übersichtlichkeit besteht die Möglichkeit, nur die fertiggestellten Produktionsaufträge innerhalb eines frei wählbaren Zeithorizonts anzuzeigen.

Sofern nur teilgerüstet wurde, wird die grösstmögliche Menge, die fertigmeldet werden kann, automatisch vorgeschlagen.