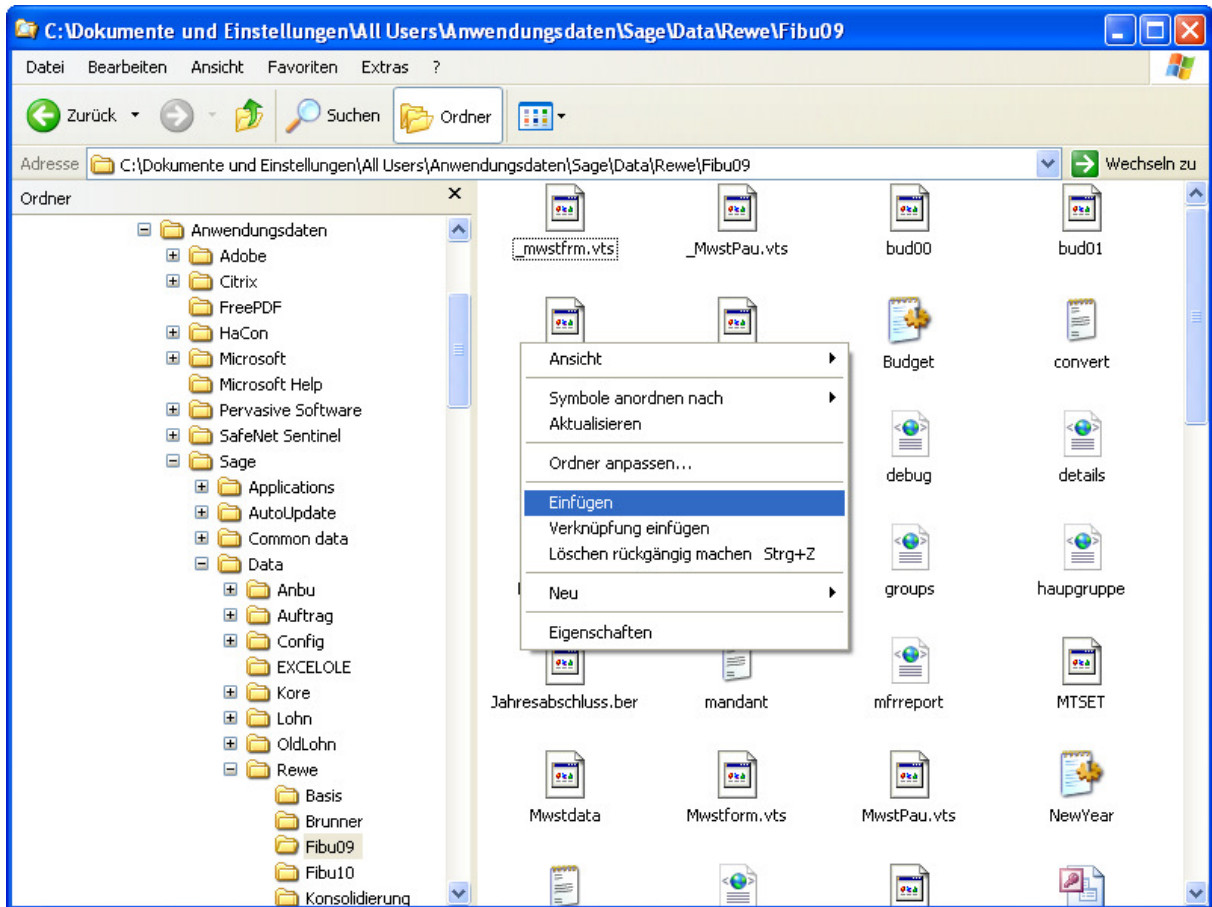




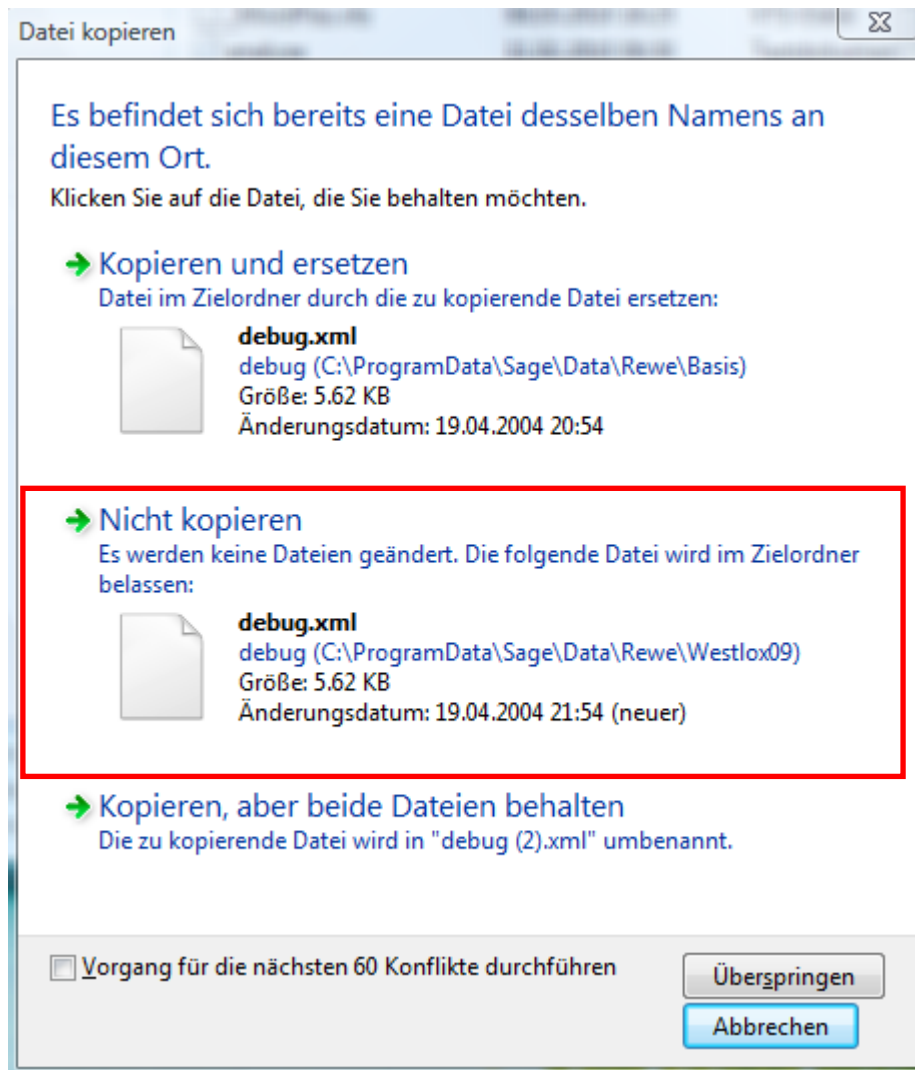
Danach öffnen Sie ebenfalls im Explorer den zu konvertierenden Mandant und fügen die kopierten Dateien ein:



Wichtig!

Wenn die Meldung erscheint, dass diese Datei bereits im Ordner besteht und ob Sie diese ersetzen möchten, so klicken Sie unbedingt auf „Nein“ oder „Nicht kopieren“!





Nach diesen Schritten sollten Sie den Mandant ohne Probleme konvertieren können (über Extras – Administration – Mandant konvertieren).