

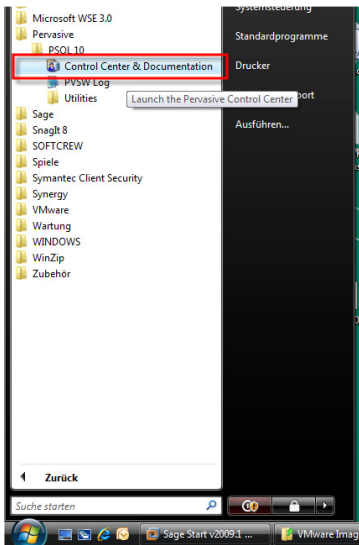


### Pervasive Kompatibilitätsmodus

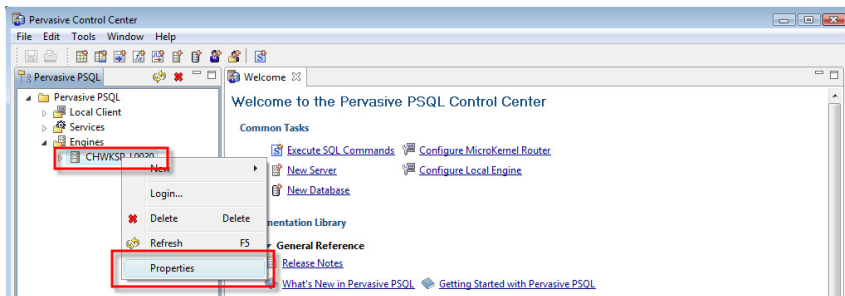
Um in Sage 50 v2009 erstellte Mandanten auch mit älteren Sesam-Versionen öffnen zu können, ist nicht nur die Mandantenversion wichtig (=> nicht konvertieren), sondern es ist auch noch eine Pervasive-Einstellung zu setzen:

Wichtig: Bei einer Server/Client Installation muss diese Einstellung auf dem Server vorgenommen werden!

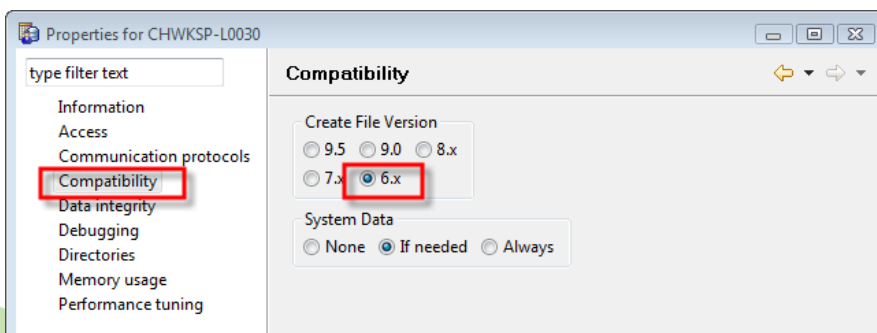
1. Rufen Sie das „Control Center“ von Pervasive unter Startmenü / Programme / Pervasive / PSQL10 auf



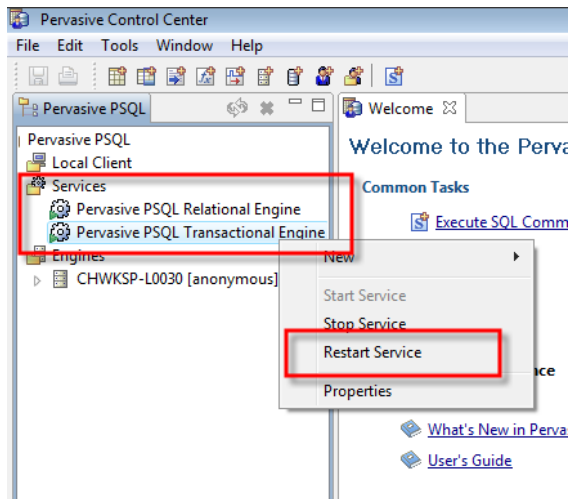
2. Klicken Sie mit der rechten Maustaste auf den Eintrag unter Engines (PC-Name) und wählen Sie „Properties“



3. Wechseln Sie ins Register „Compatibility“, wählen Sie dort „Create File Version“ = „6.x“ und bestätigen mit OK



- Um die Einstellungen zu übernehmen, müssen die Pervasive-Dienste neu gestartet werden. Dazu machen Sie im Pervasive Control Center einen Doppelklick auf „Services“ und starten die beiden Dienste „Pervasive PSQl Relational Engine“ und „Pervasive PSQl Transactional Engine“ mit einem Rechtsklick / „Restart Service“ neu



Nun können in Sage 50 bearbeitete und nicht konvertierte Mandanten wieder mit älteren Sesam-Versionen geöffnet und bearbeitet werden.